



### UURIINIPROOVI KOGUMISE JUHEND PATSIENDILE

1. Enne uriiniproovi võtmist ärge sööge ega jooge vähemalt 8 tundi (vajadusel võib juua klaasi puhast vett).
2. Jälgige, et viimasest urineerimisest on möödas 4-6 tundi;
3. Uriiniproov on soovitatav koguda kohe pärast ärkamist;
4. Enne uriiniproovi võtmist peske välissuguelundid sooja voolava veega või puhastage niisutatud wc-paberiga (mitte kasutada seepi ega dušigeeli) ning kuivatage.

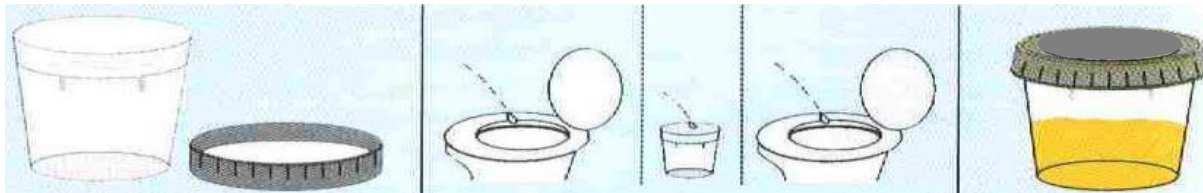


Sobilikud proovinõud saate laborist või ostke apteegist.

### Sõel- ja/või mikrobioloogilised uuringud

#### Uuringuteks sobib hommikune keskjoa uriin

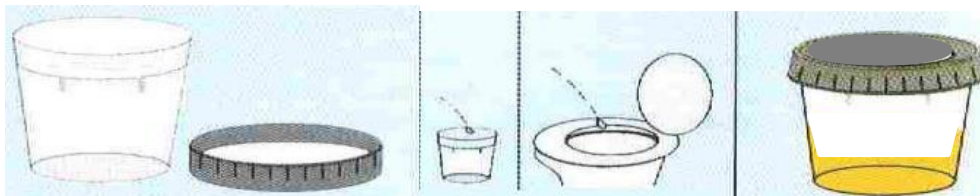
- ❖ Urineerige väike kogus WC-potti ning uriinijuga katkestamata urineerige keskmine osa proovinõusse (umbes pool proovinõud);
- ❖ uriinijoa lõpp urineerige (tühjendage põis) WC-potti;
- ❖ proovinõu sulgege korrektselt kaanega.



### Molekulaardiagnostilised uuringud

#### Uuringuks sobib hommikune esmasjoa uriin

- ❖ Urineerige esimene kogus proovinõusse, umbes ühe põiki sõrme jagu;
- ❖ edasi urineerige WC-potti (tühjendage põis);
- ❖ erandjuhul võib esmasjoa uriini koguda kolm tundi peale viimast urineerimist;
- ❖ proovinõu sulgege korrektselt kaanega.



**NB!** Kirjutage proovinõule nimi, märkige saatekirjale proovimaterjali võtmise kuupäev ja kellaaeg. Tooge uriiniproov laborisse hiljemalt ühe tunni jooksul.



## Infomaterjal

### ROOJA JA ANAALKAAPE PROOVIMATERJLI VÕTMISE JUHEND PATSIENDILE

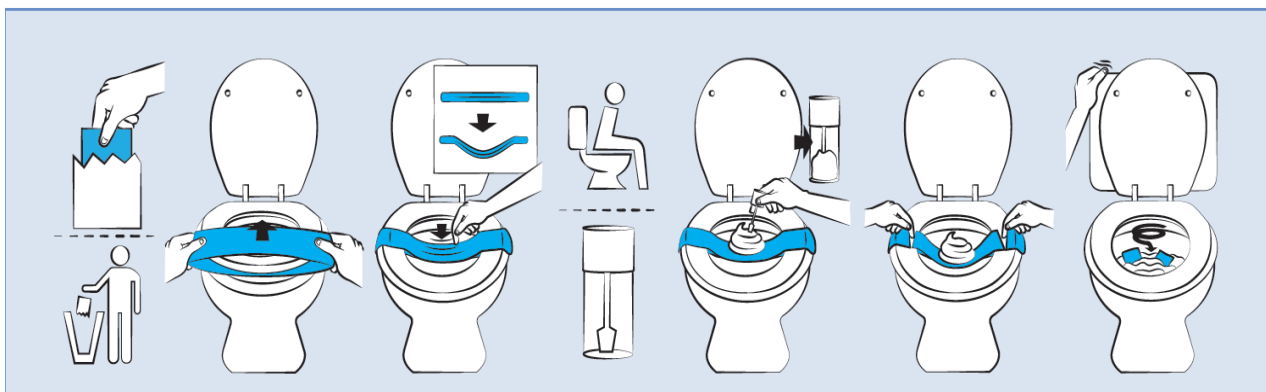
1. Proovi võtmisele eelneval nädalal toituge tavapäraselt.
2. Ühe nädala jooksul enne proovi võtmist ei ole soovitatav tarvitada antibiootikume, vismutipreparaate ega kõhulahtisteid (konsulteerida arstiga) ning pärasoole kaudu manustatavaid ravimeid (suposiidid).
3. Proovi ei soovitata võtta naistel menstruatsiooni ajal ning samuti hemorroidide veritsuse korral.



Sobilikud proovinõud saate laborist või ostke apteegist.

#### Rooja proovimaterjali kogumine

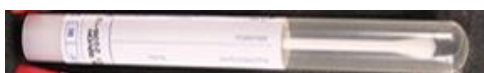
Proovimaterjal koguge puhtasse nõusse (ööpott, siiber) või kasutage abivahendit (WC-paber, ajaleht).



- ❖ Oluline on, et proovimaterjal ei puutuks kokku vee ja uriiniga.
- ❖ Proovimaterjali võtke proovinõu korgi küljes oleva lusikaga, kolmest erinevast kohast ning asetage proovinõusse (proovimaterjali kogus 1-2 lusikatäit).
- ❖ Proovimaterjali võtmisel eelistage limaseid ja veriseid kohti.

**NB!** Kirjutage proovinõule nimi, märkige saatekirjale proovimaterjali võtmise kuupäev ja kellaaeg ning tooge proovinõu materjaliga laboratooriumi.

#### Anaalkaape proovimaterjali võtmine:



Proovimaterjal võtke hommikul vahetult ärkamise järgselt, füsioloogilises lahuses või glütseroolis niisutatud tampooniga perianaalsetelt voltidelt. Tampoon asetage steriilsesse lisandita katsutisse.

**NB!** Kirjutage proovinõule nimi, märkige saatekirjale proovimaterjali võtmise kuupäev ja kellaaeg ning tooge proovinõu materjaliga laboratooriumi.

Koostaja: ülemõde Anneli Pärn, Diagnostikateenistus. 2016