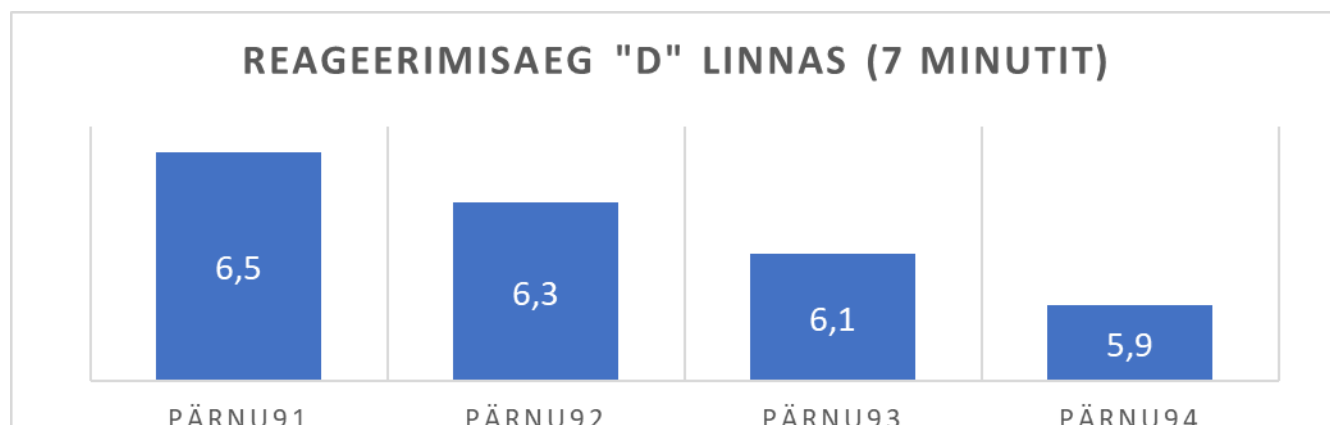
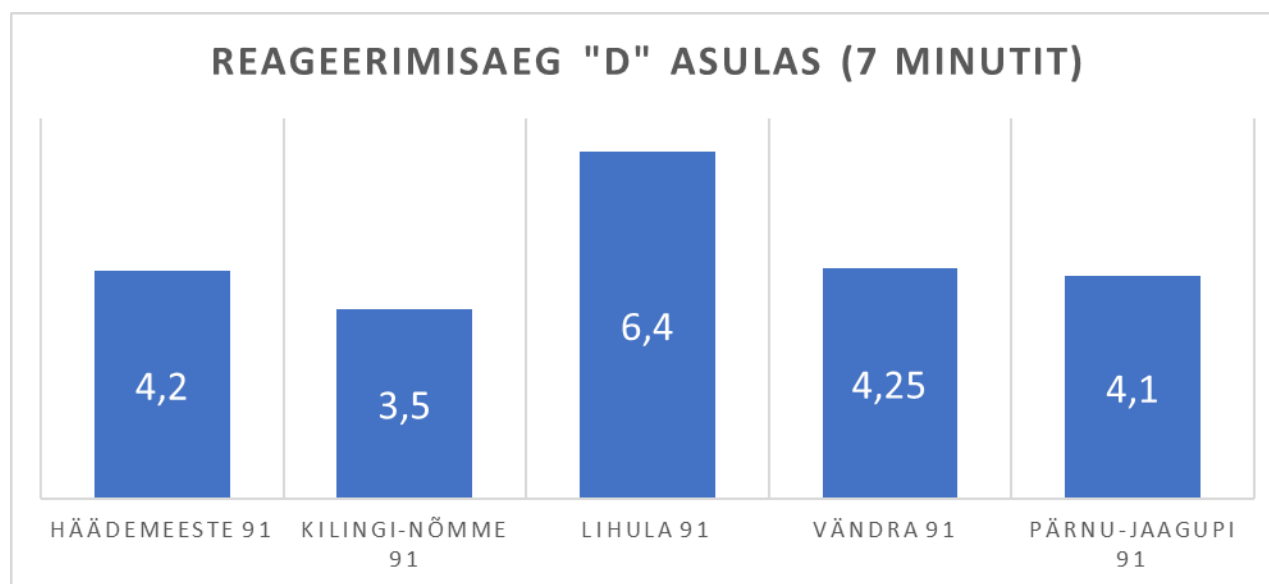


Pärnu Kiirabi II poolaasta aruanne (juuli-detsember 2022)

Indikaator 1. Reageerimisaeg „D“ linnas (asulas), 7 minutit. Väljakutse saamisest kuni kohale jõudmiseni.

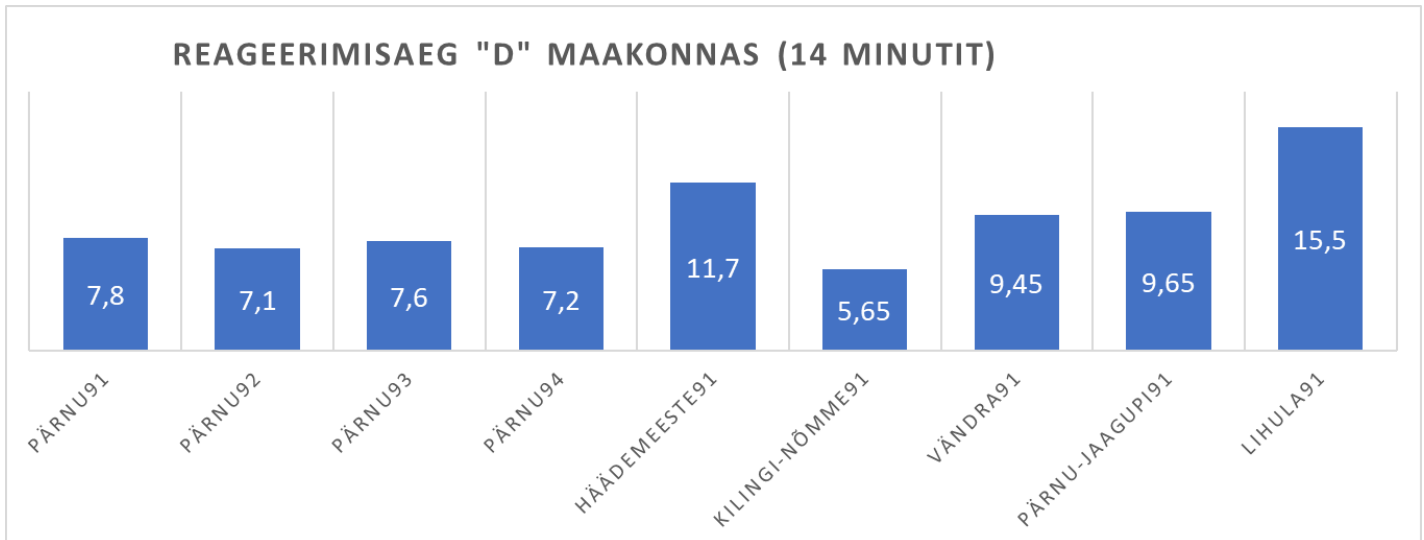


Arvutatud iga brigaadi väljasõidu kiiruste mediaan. **100%. Kõik jäävad alla 7 minuti.**



Kõikide maakondade brigaadide väljasõidukiiruste mediaan **100%. Kõik jäävad alla 7 minuti.**

Indikaator 1. Reageerimisaeg „D“ maakonnas, 14 minutit. Väljakutse saamisest kuni kohale jõudmiseni.



Pärnu91, Pärnu92, Pärnu93, Pärnu94, Häädemeeste 91, Kilingi-Nõmme 91, Vändra 91 ja Pärnu-Jaagupi 91 **100%. Alla 14 minuti.**

Lihula 90,32%. (Pikad vahemaad).

Indikaator 2. Elustamiste arv teeninduspiirkonnas 100 000 elaniku kohta/ 1 brigaadi kohta

Juuli 2022- detsember 2022 oli elustamiskatseid kokku 16 ning brigaade on Pärnu Kiirabil 9.

Pärnu 91- 4 elustamiskatset.

Pärnu 92- 2 elustamiskatset.

Pärnu 93- 2 elustamiskatset.

Pärnu 94- 1 elustamiskatset.

Häädemeeste 91- 3 elustamiskatset.

Vändra 91- 2 elustamiskatset.

Pärnu-Jaagupi 91- 0 elustamiskatset.

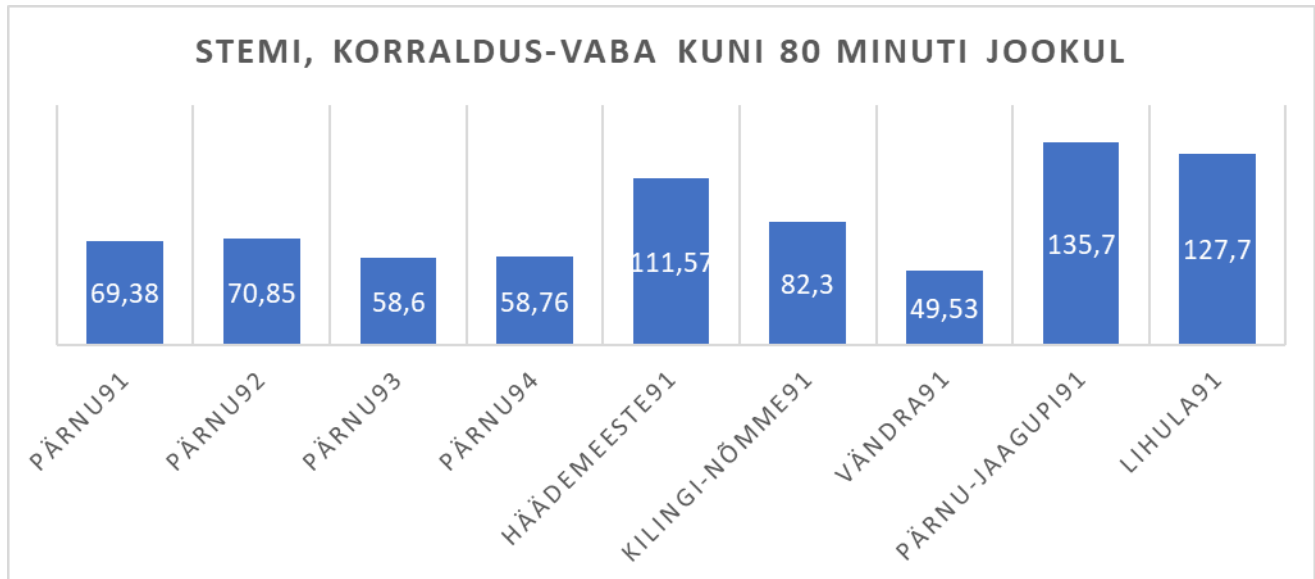
Kilingi-Nõmme 91- 2 elustamiskatset.

Lihula 91- 0 elustamiskatset.

Indikaator 3. Insuldi eelteavitus (Pärnu Haigla)

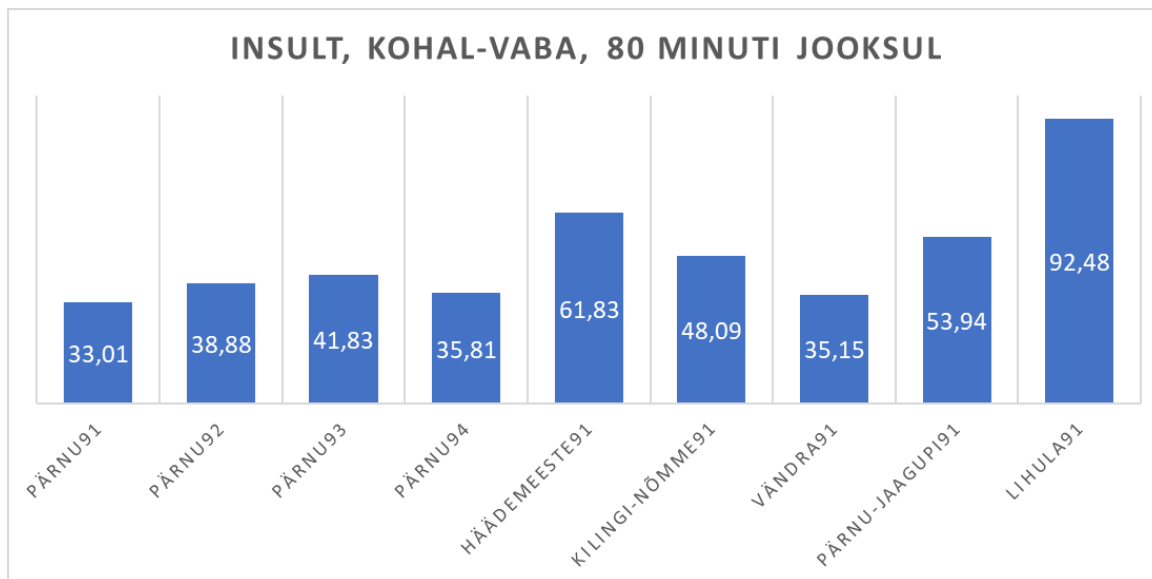
| | I poolaasta | II poolaasta |
|---|-------------|--------------|
| Rekanaliseerivat ravi saanud insuldi juhtumid | 20 | 21 |
| Kiirabi etteavituseta jäänud juhtumid | 0 | 0 |
| Haigla eelteavitusega juhtude osakaal (%) | 100% | 100% |

Indikaator 4. ST-segmendi elevatsiooniga müokardi infarktiga patsiendi hospitaliseerimine reperfusiooni teostavasse haiglasse 80 minuti jooksul alates kiirabibrigaadi korralduse saamisest



Brigaadide keskmine haiglasse jõudmise aeg on kokku 84,93 minutit. **94,19%**. Brigaade eraldi vaadates ületavad aja Häädemeeste91, Kilingi-Nõmme91, Pärnu-Jaagupi91, Lihula91. Pikad vahemaad ning haiglas võtab patsiendi üle andmine aega teatud analüüside ootamine (markerid, covid-test).

Indikaator 5. Insuldiga patsiendi hospitaliseerimine rekanaliseeriva protseduuri teostavasse haiglasse 80 minuti jooksul alates sündmuskohale jõudmisest



Brigaadide keskmine haiglasse jõudmise aeg on kokku 49 minutit. **100%**. Eraldi vaadates Lihula ületab aja, kuna vahemaad on pikad.

Indikaator 7. Patsientide osakaal haiglas kinnitatud ST-segmendi elevatsiooniga müokardi infarktiga patsientidest, kes müokardi infarkti diagnoosiga hospitaliseeriti reperfusiooni teostavasse haiglasse.

| | I poolaasta | II poolaasta |
|---|-------------|--------------|
| ST-segmendi elevatsiooniga müokardi infarkti juhtumid | 57 | 52 |
| kinnitatud selle diagnoosiga | 23 | 22 |
| Pärnu Haiglas kinnitatud dgn % hospitaliseeritustest | 40,4% | 42,3% |

Indikaator 8. Spontaanse vereringe taastumisega lõppenud elustamiskatsete osakaal kõikidest elustamiskatsetest kiirabi vahetute teeninduspiirkonniti

a) ROSC % elustamiskatsetest, kuni 20% CPR katsetest

14 elustamiskatset:

5 efektiivset ja 9 ebaefektiivset. Kokku **35,71%**

b) ROSC % defibrilleeritava rütmiga elustamiskatsed, kuni 40% katsetest

2 katset, Kilingi-Nõmme91 ja Vändra91. **50%**, üks oli efektiivne, teine mitte.

| Reasildid | Elustamise Protseduuride arv |
|--|------------------------------|
| HÄÄDEMEESTE 91 | 3 |
| spontaanse vereringe taastumine polnud püsiv, toimus elustamine patsiendi üleandmiseni | 1 |
| spontaanset vereringe taastumist ei esinenud, patsient suri | 1 |
| taastus spontaanne vereringe, patsient teadvuseta | 1 |
| KILINGI-NÕMME 91 | 2 |
| spontaanse vereringe taastumine polnud püsiv, patsient suri | 1 |
| spontaanset vereringe taastumist ei esinenud, patsient suri | 1 |
| PÄRNU 91 | 4 |
| spontaanset vereringe taastumist ei esinenud, patsient suri | 3 |
| taastus spontaanne vereringe, patsient teadvuseta | 1 |
| PÄRNU 92 | 2 |
| spontaanset vereringe taastumist ei esinenud, patsient suri | 1 |
| taastusid spontaanne vereringe ja teadvus | 1 |
| PÄRNU 93 | 2 |
| spontaanset vereringe taastumist ei esinenud, patsient suri | 1 |
| taastus spontaanne vereringe, patsient teadvuseta | 1 |
| PÄRNU 94 | 1 |
| spontaanset vereringe taastumist ei esinenud, patsient suri | 1 |
| VÄNDRA 91 | 2 |
| spontaanset vereringe taastumist ei esinenud, patsient suri | 1 |
| taastus spontaanne vereringe, patsient teadvuseta | 1 |
| Üldkokkuvõte | 16 |